



LAS PLANTAS

Clasificación de plantas

Plantas cultivadas

Los agricultores cultivan algunas plantas.



Plantas salvajes

Algunas plantas crecen en cualquier lugar.



Tipos de árboles

De hoja perenne: las hojas permanecen verdes todo el año.



De hoja caduca: las hojas caen del árbol en otoño e invierno.



Desarrollo de las plantas

semilla



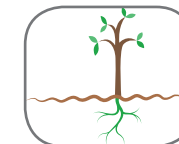
raíz



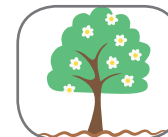
tallo



tronco



flor



fruto

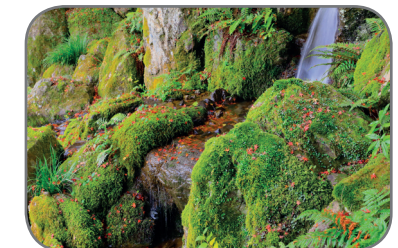


Reproducción de las plantas

Plantas con flor: se reproducen a través de las semillas dentro de la flor.



Plantas sin flor: se reproducen a través de las esporas.





PLANTS

Classification of plants

Cultivated plants

Farmers grow some plants.



Wild plants

Some plants grow anywhere.



Types of trees

Evergreen: Some trees have got green leaves all year round.



Deciduous: Some trees lose their leaves in autumn and winter.



Development of plants

seed



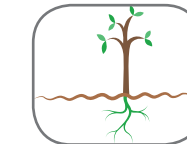
root



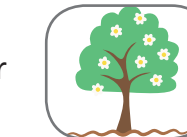
stem



trunk



flower



fruit



Plant reproduction

Flowering plants: They reproduce through seeds inside the flower.



Non-flowering plants: They reproduce through spores.

